



Das Grazer Mieterstrommodell zur Gemeinschaftsnutzung von Photovoltaik-Anlagen

DI Dr. Stefan Altenhofer
DI Matthäus Hubmann

15. Mai 2018



Zukunft der Energie

Die 3 D der Energiewirtschaft

- Dekarbonisierung
- Digitalisierung
- Dezentralisierung



43

Wasserkraft

HELIOS

PV-Großanlagen

WP - Reinighaus

Marienhütte

Sappi

?

ENERGIE GRAZ

44

Wasserkraft

HELIOS

PV-Großanlagen

WP - Reinighaus

Marienhütte

Sappi

Unser Eigenstrom

ENERGIE GRAZ

45

So funktioniert "Unser Eigenstrom" :

1 PHOTOVOLTAIK-ANLAGE
Der Solarstrom wird direkt auf dem Dach produziert.

46

ENERGIE GRAZ

So funktioniert "Unser Eigenstrom" :

2 BESTEHENDE HAUPTLEITUNG
Über diese gelangt der Solarstrom in alle teilnehmenden Wohnungen.

47

ENERGIE GRAZ

So funktioniert "Unser Eigenstrom" :

1 PHOTOVOLTAIK ANLAGE
Der Solarstrom wird direkt auf dem Dach produziert.

2 REGELMÄßIGE HAARPTLETLUNG
Über diese gelangt der Solarstrom in alle teilnehmenden Wohnungen.

3 BATTERIE-SPEICHER
Überschüssiger Solarstrom wird gespeichert und ermöglicht eine spätere Nutzung.

4

Wohnung 4
Wohnung 2
Wohnung 5
Wohnung 3
Wohnung 1

ENERGIE GRAZ

48

So funktioniert "Unser Eigenstrom" :

1 PHOTOVOLTAIK ANLAGE
Der Solarstrom wird direkt auf dem Dach produziert.

2 REGELMÄßIGE HAARPTLETLUNG
Über diese gelangt der Solarstrom in alle teilnehmenden Wohnungen.

3 BATTERIE-SPEICHER
Überschüssiger Solarstrom wird gespeichert und ermöglicht eine spätere Nutzung.

3

Wohnung 4
Wohnung 2

ENERGIE GRAZ

49

So funktioniert "Unser Eigenstrom" :

1 PHOTOVOLTAIK-ANLAGE
Der Solarstrom wird direkt auf dem Dach produziert.

2 BESTEHENDE HAUPTLEITUNG
Über diese gelangt der Solarstrom in alle teilnehmenden Wohnungen.

3 BATTERIESPEICHER
Überschüssiger Solarstrom wird gespeichert und ermöglicht eine spätere Nutzung.

4 E-MOBILITÄT
Besitzer eines E-Fahrzeuges profitieren ebenfalls von der Photovoltaik-Anlage.

ENERGIE GRAZ

50

So funktioniert "Unser Eigenstrom" :

1 PHOTOVOLTAIK-ANLAGE
Der Solarstrom wird direkt auf dem Dach produziert.

2 BESTEHENDE HAUPTLEITUNG
Über diese gelangt der Solarstrom in alle teilnehmenden Wohnungen.

3 BATTERIESPEICHER
Überschüssiger Solarstrom wird gespeichert und ermöglicht eine spätere Nutzung.

4 E-MOBILITÄT
Besitzer eines E-Fahrzeuges profitieren ebenfalls von der Photovoltaik-Anlage.

ENERGIE GRAZ

51

So funktioniert "Unser Eigenstrom" :

- 1 PHOTOVOLTAIK-ANLAGE**
Der Solarstrom wird direkt auf dem Dach produziert.
- 2 BESTEHENDE HAUPTLEITUNG**
Über diese gelangt der Solarstrom in alle teilnehmenden Wohnungen.
- 3 BATTERIE-SPEICHER**
Überschüssiger Solarstrom wird gespeichert und ermöglicht eine spätere Nutzung.
- 4 E-MOBILITÄT**
Besitzer eines E-Fahrzeuges profitieren ebenfalls von der Photovoltaik-Anlage.

ENERGIE GRAZ

52

Modul Anschluss MS

Anschluss von 6 Wohneinheiten; Ausrüstung mit digitalen Messgeräten

Modul Energiespeicher

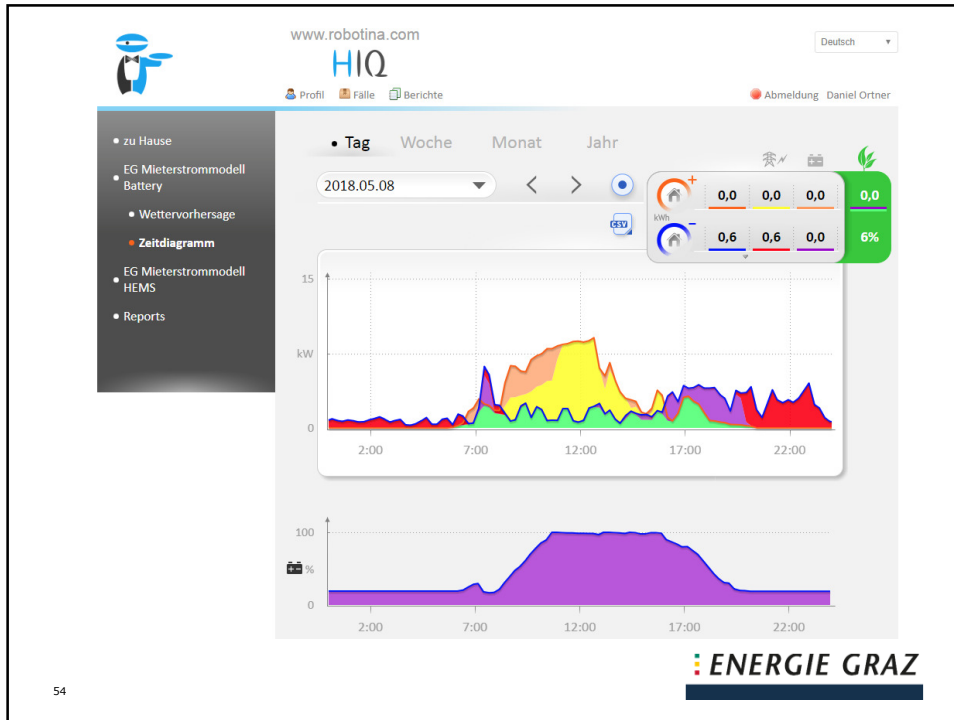
Nutzung von Sonnenstrom auch in der Nacht durch einen Li-Ionen-Batteriespeicher – 10 kWh

Modul PV-Anlage

PV-Anlage als Basis für Mieterstrom - 11 kWp PV-Anlage

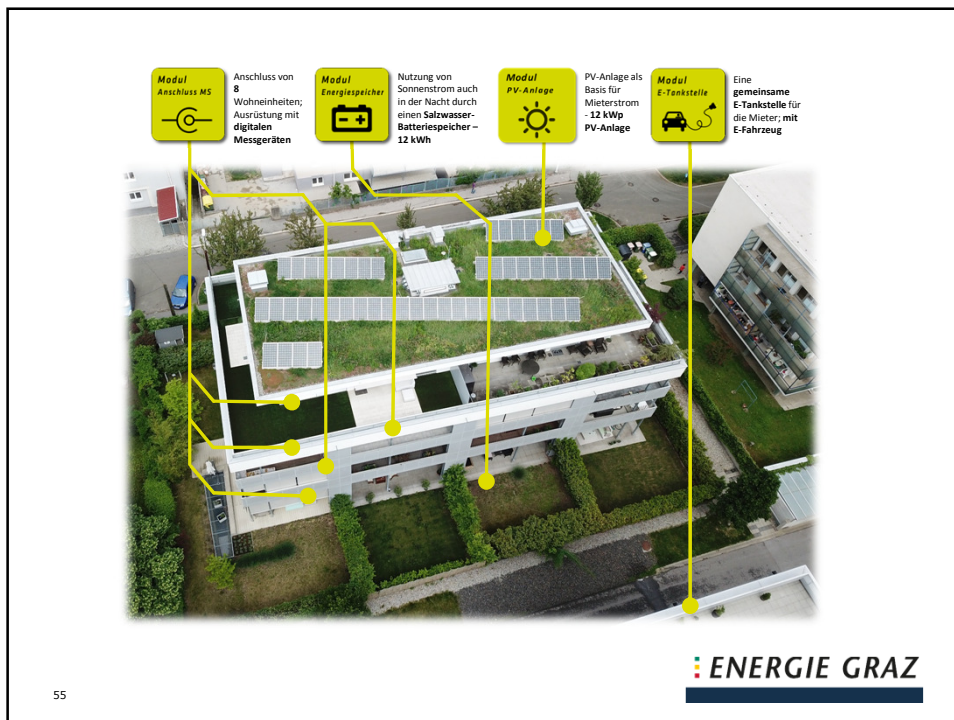
ENERGIE GRAZ

53



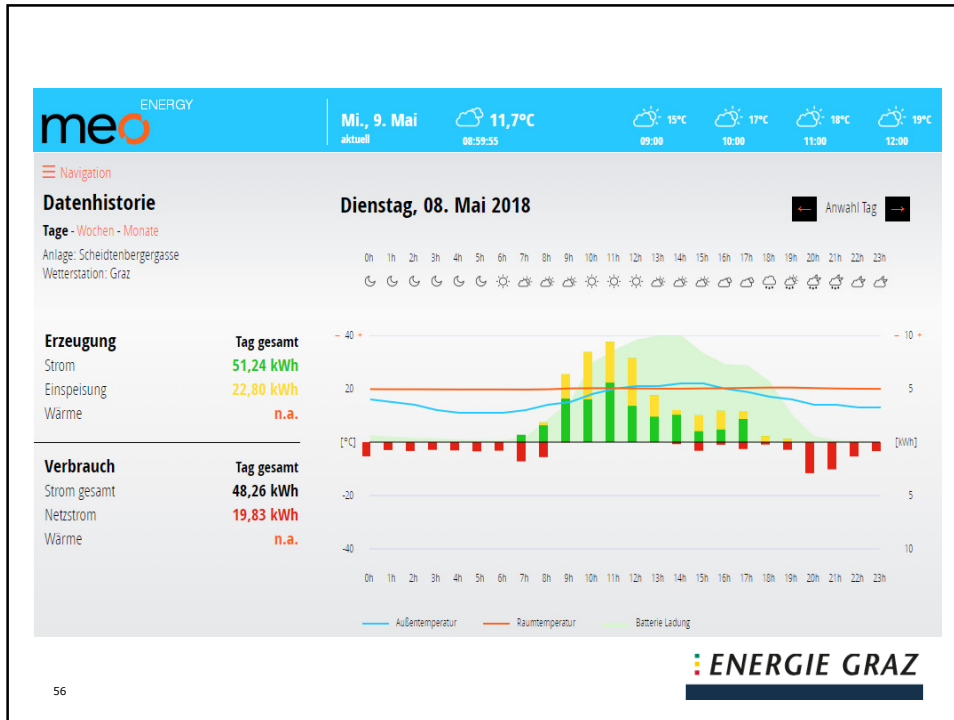
54

ENERGIE GRAZ



55

ENERGIE GRAZ



Unser Eigenstrom - Angebot

Für Eigentümer
Immobilienfirma, Bauträger, Anleger, Eigentümergemeinschaft

Für Bewohner
MieterInnen, WohnungseigentümerInnen

Planung
der Erzeugungsanlage

Von der ersten Vor-Ort-Besichtigung über die Konzeption bis hin zum fertigen Plan: Wir begleiten Sie von Beginn an als Ihr kompetenter Partner.

Errichtung
der Erzeugungsanlage

Wir übernehmen die gesamte Installation inklusive aller notwendigen Maßnahmen bis zur Übergabe der schlüsselfertigen Erzeugungsanlage.

Finanzierung
der Erzeugungsanlage

Auf Wunsch übernehmen wir auch die Finanzierung Ihrer Erzeugungsanlage oder stehen Ihnen beratend rund um dieses Thema zur Seite.

Betrieb
der Erzeugungsanlage

Damit Ihnen die Anlage verlässlich Ihren Solarstrom liefert, wird sie von uns betrieben, gewartet und instand gehalten.

Verrechnung
der Energieanteile

Wir kümmern uns um die korrekte Verteilung sowie Verrechnung des Solarstroms und informieren einmal jährlich über die von Ihrer Anlage erzeugte Solarstrommenge.

Solarstrom
zu attraktiven Preisen

Ihr direkt genutzter Solarstrom ist wesentlich günstiger als der Netzstrom. Sie schonen damit die Umwelt und sparen bares Geld.

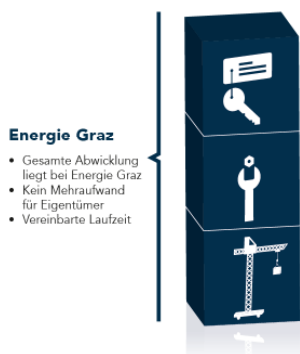
ENERGIE GRAZ

57

Zwei Varianten der Partnerschaft

Variante 1 als Contracting-Lösung:

Die Energie Graz bleibt über die volle Laufzeit Eigentümer und Betreiber der Erzeugungsanlage.



EIGENTUM
der Erzeugungsanlage

BETRIEB
der Erzeugungsanlage

ERRICHTUNG
der Erzeugungsanlage

Variante 2 als Dienstleistung:

Die Photovoltaikanlage bleibt in Ihrem Besitz. Die Energie Graz sorgt für die Errichtung und den reibungslosen Betrieb Ihrer Erzeugungsanlage.



Eigentümer

- Mehrwert für das Objekt
- Versorgung der Allgemeinbereiche
- Zusätzliche Einnahmelmöglichkeiten

Energie Graz

- Kein Risiko für Eigentümer
- Sicherheit durch Partner Energie Graz

ENERGIE GRAZ

58

Unser Eigenstrom - Nutzen

- **Dezentralisierung auch im urbanen Raum**
- **Dekarbonisierung**
- **Flexibles Modell**
 - Flexibles, kundenfreundliches, modulares Modell
 - Von der Dienstleistung bis hin zum All-inclusive-Angebot
- **Win | Win | Win – Situation für**
 - **Gebäudeeigentümer** | Wert, Attraktivität des Objektes, kein Investrisiko
 - **Bewohner** | Kosten, Autarkie, Flexibilität
 - **Umwelt** | CO₂-Einsparung

ENERGIE GRAZ

59



Besten Dank
für Ihre Aufmerksamkeit

